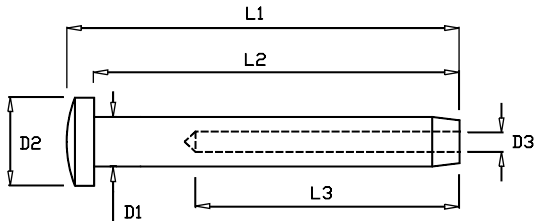


Linsenkopfterminals

Hochglanzpoliert, Edelstahl - AISI 316

ART. NO.	WIRE DIM.	D1	D2	D3	L1	L2	L3	KG/100	PACK
660003	3 1/8"	6,35	10,0	3,5	52,0	48,5	38	1,1	20
660004	4 5/32"	7,50	11,5	4,4	59,0	55,5	45	2,4	20
660005	5 3/16"	9,00	14,0	5,3	66,5	62,5	51	3,8	20
660006	6 -	12,58	18,0	6,5	79,0	74	64	7,9	20



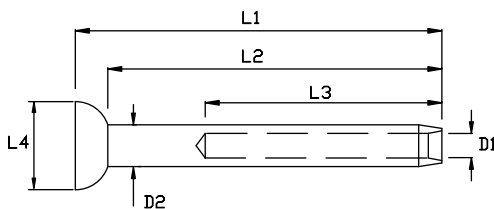
Alle Linsenkopfterminals sind mit dem vorbestimmten Seilquerschnitt und der Einstecktiefe des Drahtseiles graviert. Die Markierungen erleichtern die Verarbeitung.



Rundkopfterminals

Hochglanzpoliert, Edelstahl - AISI 316

ART. NO.	WIRE DIM.	D1	D2	L1	L2	L3	L4	KG/100	PACK
620003	3 1/8"	3.5	6.4	58	54	38	13.0	1.1	20
620004	4 5/32"	4.4	7.5	69	63	45	16.0	2.4	20
620005	5 3/16"	5.3	9.0	79	72	51	19.0	3.8	20
620006	6 -	6.5	12.6	90	84	64	20.0	7.9	20
620007	7 9/32"	7.5	14.2	94	87	70	21.3	10.0	20
620008	8 5/16"	8.4	16.0	116	108	83	26.3	16.9	10
620010	10 -	10.5	17.8	129	119	89	27.5	23.5	10
620012	12 -	12.5	20.0	145	135	105	28.0	26.7	5



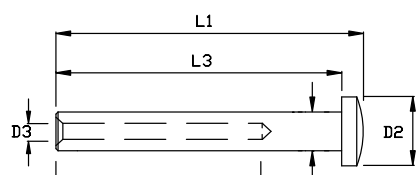
Alle Rundkopfterminals sind mit dem vorbestimmten Seilquerschnitt und der Einstecktiefe des Drahtseiles graviert. Die Markierungen erleichtern die Verarbeitung.



Linsenkopfterminals - Mini/Architektur

Stainless Steel - AISI 316

ART.NO.	WIRE DIM	D1	D2	D3	L1	L2	L3	BL	KG/100
A100003	3,0 1/8"	5.5	8	3.5	35	25	32.0	360	0.5
A100004	4,0 5/32"	6.35	10	4.4	35	25	32.0	640	0.7
A100005	5,0 3/16"	7.5	12	5.3	41	30	37.0	1000	1.0
A100006	6,0 -	9.0	14	6.5	52	40	47.0	1400	1.9



The small domehead terminals are for lighter architectural fixing of wires. The focus of the design is the size. Overall dimensions have thus been reduced to a minimum, leaving markings out. The small fittings are suitable for hand crimping with Blue Wave Arctool ACC1 & Arctool8, see page 61.

