

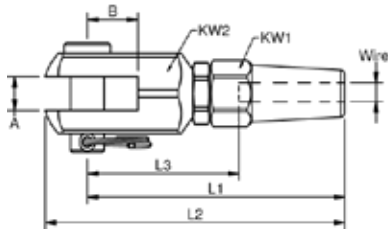
Schraubbare Gabelterminals

Hochglanzpoliert, Edelstahl - AISI 316

ART. NO.	WIRE DIM.	PIN	A	B	L1	L2	L3	KW1	KW2	B.L	KG/100	ART.NO.RE-FIT	JAWS
840603	3 1/8"	6	6	11	55	63	29	12	14	750	5,5	080003	
840804	4 5/32"	8	8	12	62	73	35	14	19	1500	7,3	080004	
841005	5 -	10	10	15	72	83	42	16	22	2180	15	080005	
841206	6 1/4"	12	12	18	82	95	48	19	27	3700	23	080006	
841207	7 9/32"	12	12	19	102	115	55	21	29	4700	29	080007	
841408	8 5/16"	14	14	21	103	118	58	24	30	5600	38	080008	
841610	10 -	16	16	24	117	135	70	27	36	8300	63	080010	
841912	12 -	19	18	26	142	162	75	32	42	12000	97	080012	
842214	14 -	22	21	30	162	191	88	36	46	14000	135	080014	
842516	16 -	25	23	35	184	217	102	41	55	23000	215	080016	

Alle Bruchlasten wurde bei montiertem Drahtseil und Aufhängung am Bolzen geprüft.

Bitte die Gebrauchs- und Montageanleitung beachten!



Safe, reliable and machine free swaging of wire, with the fastest swageless system on the market. The Blue Wave swageless fork terminals are Lloyds approved and ideal for site work where a professional swaging tool would nTie bar



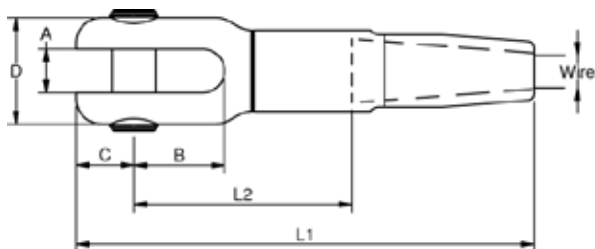
Geklebte Gabelterminals

Hochglanzpoliert, Edelstahl - AISI 316

ART. NO.	WIRE	PIN	A	B	C	D	L1	L2	B.L	KG/100
R842819	19	28	30	55	37	70	258	121	25500	327
R843222	22	32	35	67	43	80	309	145	31000	485
R843526	26	35	35	72	46	85	366	154	43000	685
R844832	32	48	44	93	56	110	435	205	76000	1405

Alle Bruchlasten wurden bei Aufhängung am Splintbolzen geprüft.

Nur auf Anfrage erhältlich!



The spelter socket is a stainless steel product. Using the well known & tested method of brooming / spreading the wire and glueing it in a socket by use of Wirelock®, Blue Wave produces a flexible range of end fittings with high break loads and no need for special tools.

Assemble instructions see: www.bluewave.dk

Community Design Registration 2006

