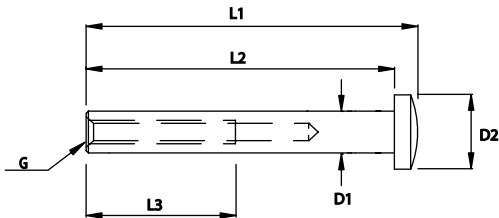


Innengewinde Linsenkopf

Edelstahl - AISI 316

ART. NO.	G	D1	D2	L1	L2	L3	BL	KG/100
A170503	M5	7.13	10.0	43	40	25	800	0.5
A170604	M6	8.00	11.5	49	45	30	1300	0.7
A170806	M8	11.00	14.0	60	55	35	2350	1.0

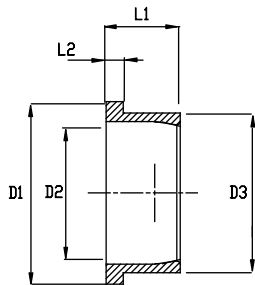


Der Innengewinde-Linsenkopf ist in Verbindung mit einem Aussengewindeterminale ein perfektes Endstück zum spannen des Drahtseiles bei durchgehenden Bohrungen. Unter Verwendung des 4mm dicken Drahtseiles kann es mit einer Kugel, für abgewinkelte Abspannungen, kombiniert werden.

Ringfassung für Kugeln

Edelstahl - AISI 316

ART. NO.	WIRE DIM.	D1	D2	D3	L1	L2	BL	KG/100
A292008	3,0 + 4,0 + 5,0	27	20	23	10	2	400	1.05
A292510	6	32	25	28	13	3	600	1.80

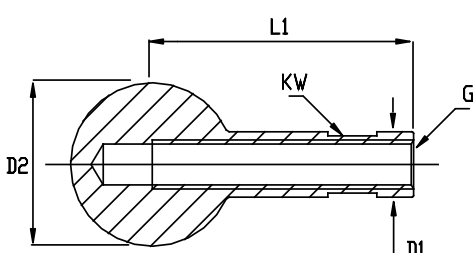


In die Ringfassung wird eine Kugel eingehängt. Sie hat eine innere Radiusverengung, passend für die meisten Kugeln aus unserem Programm.

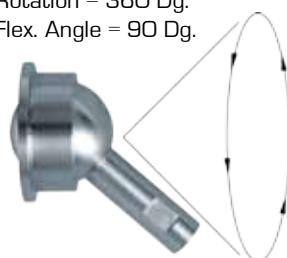
Flexible Kugelendstücke

Edelstahl - AISI 316

ART. NO.	WIRE	G	D1	D2	L1	KW	BL	KG/100
A232005	3	M5	8	20	32	7	800	3.7
A232006	4,0 + 5,0	M6	8	20	32	7	1300	3.4
A232508	6	M8	11	25	36	10	2350	6.8



Rotation = 360 Dg.
Flex. Angle = 90 Dg.



Das flexible Kugelendstück bietet eine elegante und perfekte Abwinkelung zu allen diagonal gespannten Drahtseilen von 3-6mm. Die Justage erfolgt mittels des rechtsgängigen Innengewindes innerhalb des Schaftes.